

# FORMATION

## Conception et simulation des schémas électriques

### Prérequis

- Connaissances en électrotechnique

### Public concerné

Technicien en électrotechnique souhaitant concevoir, éditer, et simuler le fonctionnement de schémas électriques avant leur mise en oeuvre

### Durée

- 01 jour

### Programme de la formation

#### Conception et édition de schémas électriques :

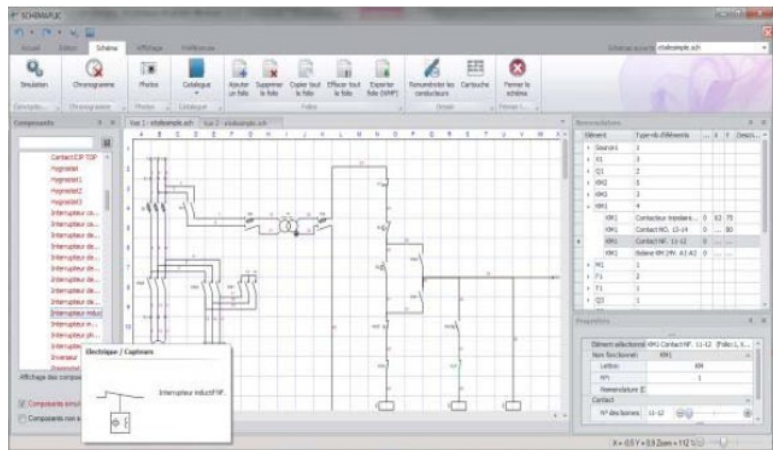
Bibliothèque de composants Electriques, Pneumatiques, Energétiques et Tableaux.

#### Simulation :

Simulation en temps réel et par chronogramme  
Simulation analogique et calculs (puissance, impédance,  $\cos \phi$ , ...) Affichage des puissances consommées par les récepteur, réglage des seuils des protections et calcul des déclenchements

#### Exercices :

- Systeme de dosage
- Systeme de remplissage
- Systeme de commande moteur



### OBJECTIF DE LA FORMATION

Conception, simulation et édition de schémas électriques

### Moyens

- La formation s'appuie sur des exercices réalisés avec un logiciel de schématisation
- Support de cours remis à chaque participant

**Lieux :** Chez VALDATA

**Nb max de participants:** 04

**Dates :** veuillez nous contacter.

**Tarifs :** veuillez nous contacter.